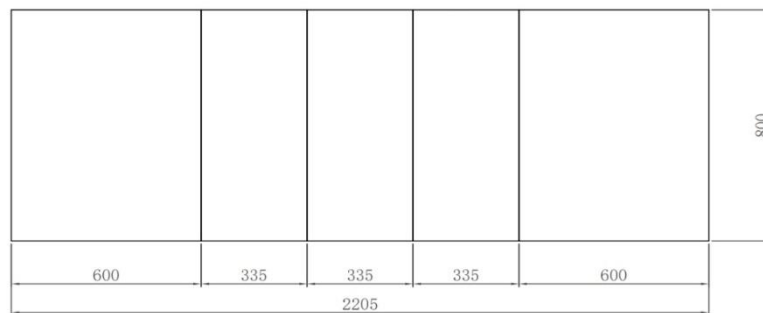
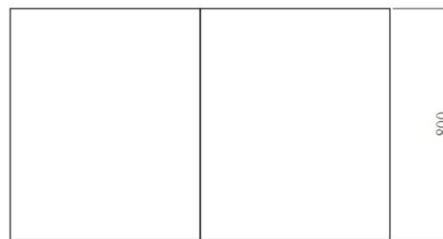
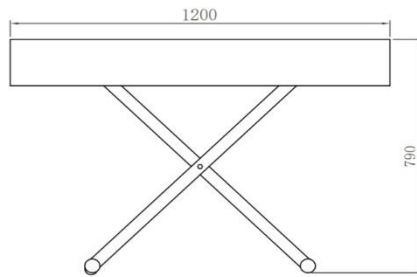
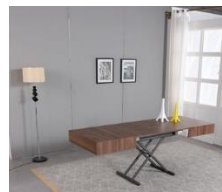
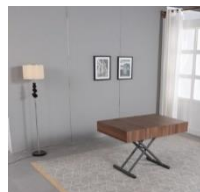
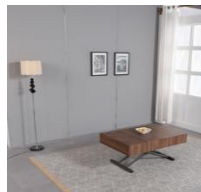




SCHEDA TECNICA TAVOLO TRASFORMABILE “ACHILLE LARGE NOCE”



B2232





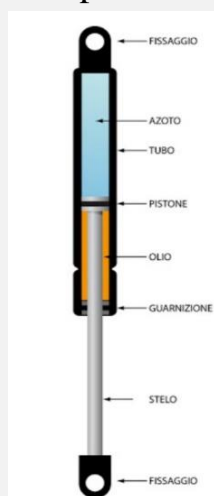
CARATTERISTICHE TECNICHE TOP E PROLUNGHE: MDF spessore di 18 mm rifinito con laccatura in laminato anti graffio.

CARATTERISTICHE TECNICHE TELAIO: Piastra in acciaio laminato a caldo da 0,5 mm. Tubo d'acciaio ovale laminato a caldo 20 mm * 40 mm * 1.0 mm, tubo d'acciaio quadrato laminato a caldo 13 mm* 38 mm * 1.2 mm. Dipinto ad olio.

CARATTERISTICHE TECNICHE GAMBE: Tubo d'acciaio ovale laminato a caldo 20 mm * 40 mm * 2.0 mm, tubo d'acciaio laminato a caldo diametro 48 mm * 1.2 mm.

DIMENSIONI PRODOTTO: Lunghezza: cm 120 (chiuso) cm 153,5 (1 prolunga inserita) cm 187 (2 prolunghe inserite) cm 220,5 (3 prolunghe inserite) - Larghezza: cm 80 (fissa) - Altezza regolabile da cm 30 (variante altezza minima cm 46,5 montando l'apposito cilindro in dotazione) a cm 79 (altezza massima). Ogni prolunga misura cm 33,5.

CARATTERISTICHE TECNICHE PISTONE: Il pistone a gas è un componente di regolazione idropneumatico costituito da un tubo di pressione, da un'asta con pistone nonché da attacchi appropriati. Il pistone a gas possiede una carica di azoto compresso. Ne consegue una forza in direzione di estensione che viene rilasciata al momento dello sblocco tramite la leva posta al lato del tavolo.



DIMENSIONI COLLI: collo nr. 1: cm 128 x cm 88 x cm 36,5 – collo nr.2: cm 86 x cm 40 x cm 8,5

PESO PRODOTTO: 63,30 Kg

PESO COLLO (PRODOTTO ED IMBALLAGGIO): 74,20 Kg

VOLUME: 0.44 Metri cubi

CODICE PRODOTTO: B2232

SKU: DA-31ZH-M9PY

EAN: 789011711197

ASIN: B08F52M2FR